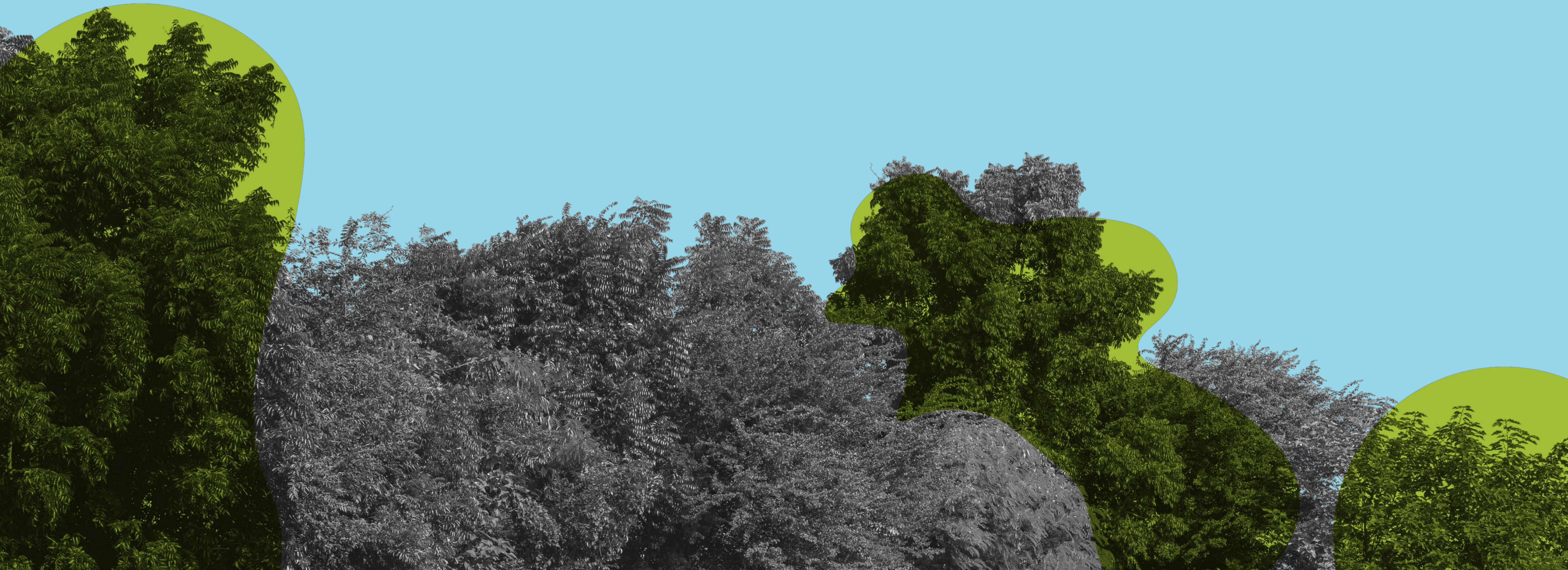


MEMORIA DE SOSTENIBILIDAD 2025 SLEEP'N ATOCHA



ÍNDICE

1. PARA SOÑAR HAY QUE DORMIR	2
2. ASÍ SOMOS	3-5
3. CONTRIBUIMOS A UNA SOCIEDAD MÁS JUSTA Y EQUITATIVA	6-7
3.1. "CONTRIBUCIÓN SOCIAL Y EQUIDAD: NUESTRA POLÍTICA LABORAL Y DE DERECHOS HUMANOS PARA UNA SOCIEDAD JUSTA"	8
3.2. CONTAMOS CON UNA PLANTILLA JOVEN, COMPROMETIDA Y CON EXPERIENCIA EN EL SECTOR HOTELERO	9-16
3.2.1. NUESTRA PLANTILLA EN CIFRAS	10
3.2.2. PRIORIZAMOS LA CONTRATACIÓN DE PERSONAL LOCAL Y TALENTO JOVEN OFRECIENDO EMPLEO ESTABLE Y DE CALIDAD	11
3.2.3. RECONOCEMOS LA IMPORTANCIA DE UNA REMUNERACIÓN JUSTA Y COMPETITIVA	12
3.2.4. NUESTRO OBJETIVO: CERO ACCIDENTES	13
3.2.5. FOMENTAMOS EL DESARROLLO PROFESIONAL DE NUESTRO EQUIPO	14
3.2.6. FAVORECEMOS LA CONCILIACIÓN DE LA VIDA PERSONAL Y FAMILIAR	15
3.2.7. SOMOS GREAT PLACE TO WORK	16
3.3. MAXIMIZAMOS LA SOSTENIBILIDAD DE NUESTRA CADENA DE SUMINISTRO	17
4. ACTUANDO POR EL MEDIO AMBIENTE: NUESTRO IMPACTO POSITIVO FRENTE A LA EMERGENCIA CLIMÁTICA, LA ECONOMÍA CIRCULAR Y LA PROTECCIÓN DE LA BIODIVERSIDAD	18-25
4.1. SOMOS ACTORES RELEVANTES FRENTE A LA EMERGENCIA CLIMÁTICA	19-20
4.1.1. SOMOS NEUTROS EN CARBONO	20
4.2. REALIZAMOS UN CONSUMO RESPONSABLE DE LOS RECURSOS NATURALES	21-23
4.2.1. OPTIMIZAMOS EL CONSUMO DE AGUA EN NUESTRAS INSTALACIONES	22
4.2.2. REALIZAMOS UN USO EFICIENTE DE LA ENERGÍA	23
4.3. APOSTAMOS POR LA ECONOMÍA CIRCULAR	24
4.4. PROMOVEMOS LA PROTECCIÓN DE LA BIODIVERSIDAD	25
5. "COMPROMISO SOSTENIBLE: UN MUNDO MÁS VERDE, UNA RELACIÓN DE CONFIANZA"	26
6. SOBRE ESTE INFORME	27

1. PARA SOÑAR HAY QUE DORMIR

En SLEEP'N creemos que la hospitalidad puede ser una fuerza positiva para las personas y el planeta. Nuestro propósito es demostrar que un hotel rentable puede operar de forma justa, sostenible y transparente.

Valoramos a los viajeros que no se conforman con menos cuando pueden tenerlo todo. Queremos que nuestros huéspedes se sientan como en casa, disfrutando de una estancia cómoda con un diseño cuidado, en una ubicación privilegiada de Madrid, sin que eso suponga un gran impacto en su bolsillo ni en el planeta.

Viajar es una forma de soñar con el mundo que deseamos y creemos firmemente que ese mundo pasa necesariamente por la sostenibilidad, la excelencia y el cuidado de cada detalle.

Para lograr un mundo más sostenible, es fundamental que todos asumamos nuestra responsabilidad de adoptar prácticas y comportamientos sostenibles en nuestra vida diaria. Sabemos que cada detalle y cada pequeño esfuerzo cuenta y puede marcar la diferencia hacia la excelencia.

Nuestro compromiso con la sostenibilidad se refleja en cada aspecto y en cada detalle de nuestro alojamiento. Desde la gestión eficiente

de los recursos, como el agua y la energía, hasta la utilización de materiales y productos ecoamigables. Procuramos maximizar nuestro impacto positivo sobre el medioambiente y la sociedad promoviendo prácticas responsables.

En SLEEP'N Atocha, invitamos a nuestros huéspedes a formar parte de este sueño. Al elegirnos como su lugar de alojamiento, también contribuyen a apoyar nuestras prácticas sostenibles y a ser parte del cambio positivo que deseamos ver en el mundo.

En 2025, SLEEP'N Atocha inició el proceso de recertificación bajo los nuevos Estándares B Corp V2.2 — los más exigentes en la historia de la certificación. Este informe refleja nuestra situación real, con datos verificados, sin ocultar los desafíos ni inflar los logros.

“Creemos en el poder de los sueños y en la capacidad de cada individuo para marcar la diferencia. Trabajemos juntos para hacer realidad un mundo más sostenible, donde los viajes sean una experiencia enriquecedora y respetuosa con el entorno que nos rodea.”





2. ASÍ SOMOS

SLEEP'N Atocha es más que un simple hostel, es un innovador concepto hotelero sostenible con 80 habitaciones ubicado en una localización inmejorable de Madrid. Desde su creación en 2016, hemos trabajado incansablemente para promover un nuevo turismo y una nueva forma de experimentar la ciudad.

Nuestro equipo está compuesto por 26 empleados comprometidos y apasionados, quienes durante el año 2024 brindaron atención a un total de 48.678 personas provenientes de 114 nacionalidades diferentes. Estamos orgullosos de haber sido parte de 28.268 estancias inolvidables para nuestros huéspedes.

Nuestra misión va más allá de proporcionar un lugar de descanso. Nos esforzamos por ofrecer una experiencia excepcional a nuestros huéspedes, cuidando cada detalle para que se sientan como en casa y disfruten de todo lo que Madrid tiene para ofrecer.

Creemos en la importancia de fomentar el turismo responsable, valorando y respetando la diversidad cultural y promoviendo el intercambio entre personas de diferentes partes del mundo.

En SLEEP'N Atocha, estamos comprometidos con la excelencia en el servicio, la sostenibilidad y el enriquecimiento de la experiencia de nuestros huéspedes. Seguimos trabajando arduamente para continuar impulsando un nuevo turismo y construir una ciudad más vibrante y consciente.

MÁS ALLÁ DE UN MULTIESPACIO



DESAYUNO BUFFET



DESAYUNO PÍCNIC



TRANSPORTE SOSTENIBLE



FREE COFFEE CORNER
¡INVITA LA CASA!



CHECK-OUT DESPUÉS DE
LAS 12:00 SUJETO A
DISPONIBILIDAD*



WIFI DE ALTA VELOCIDAD
GRATUITO



ESTAMOS PARA TI:
RECEPCIÓN 24 HORAS



MÁQUINA DE CAFÉ E
INFUSIONES 24 HORAS*



PARKING PÚBLICO (DEBAJO
DEL HOTEL)*



SERVICIO DE LAVANDERÍA*



SERVICIO DE CONSIGNA*
TUS COSAS ESTARÁN
SEGURAS



SERVICIOS DE CONSERJERÍA



SERVICIO DE CHECK-IN /
CHECK-OUT EXPRESS



CHECK-IN ANTES DE LAS
15:00 SUJETO A
DISPONIBILIDAD

Un emplazamiento soñado

SLEEP'N está estratégicamente ubicado en el extremo sur del famoso Triángulo del Arte en Madrid que desde 2021 ha sido declarado Patrimonio de la Humanidad de la UNESCO como Paisaje Cultural.

A solo unos pasos de los tres grandes museos de la ciudad y a una calle de la principal estación de tren, Atocha, y la línea 1 de metro. Desde aquí, se puede disfrutar de la cercanía de lugares icónicos como la Puerta del Sol y la Plaza Mayor, y explorar la famosa Gran Vía con todas sus tiendas.

Además, en las proximidades de SLEEP'N Atocha se encuentran el Jardín Botánico y el Parque del Retiro, dos oasis verdes en la ciudad. Pero eso no es todo, los barrios adyacentes incluyen el vibrante Lavapiés, epicentro de la cultura underground, y el Barrio de las Letras, ideal para disfrutar de tapas y visitar las mejores librerías y cafeterías.

SOMOS EL PRIMER ALOJAMIENTO BCORP EN ESPAÑA

Empresa



Esta empresa cumple con los más altos estándares de impacto social y ambiental

Certificada



Green
Tourism



BIOSPHERE



Gold Certified for
Accommodation Sustainability

Ecostars*

Somos el primer alojamiento B Corp en España y el segundo en Europa. En 2025 iniciamos el proceso de recertificación bajo los nuevos Estándares B Corp V2.2.

Nuestra ambición es contribuir a mejorar nuestro entorno, colocando a las personas y al planeta en el centro de nuestras acciones y de nuestras decisiones. Sin embargo, sabemos que no podemos lograrlo solos. Necesitamos trabajar de la mano de nuestros proveedores, colaboradores y clientes.

Cada persona que cruza el umbral de SLEEP'N Atocha tiene un papel crucial que desempeñar, contribuyendo con nosotros a generar un impacto positivo en el mundo, y eso es algo que valoramos profundamente.

Creemos que, a través de la colaboración y el compromiso colectivo, podemos generar un cambio real y significativo. Por eso, fomentamos una relación estrecha con nuestros proveedores, seleccionando aquellos que comparten nuestros valores y se adhieren a prácticas sostenibles.

Trabajamos en colaboración con ellos para minimizar el impacto ambiental de nuestras operaciones y ofrecer productos y servicios de alta calidad. Además, involucramos a nuestros colaboradores en nuestro enfoque sostenible, promoviendo la formación y el desarrollo profesional en temas relacionados con la sostenibilidad. Fomentamos una cultura interna de responsabilidad ambiental y

social, donde cada miembro del equipo tiene la oportunidad de contribuir a nuestra misión y marcar la diferencia.

Nuestros clientes son una parte fundamental de nuestro camino hacia un turismo más sostenible. Les invitamos a ser conscientes de su papel como agentes de cambio y a unirse a nosotros en nuestro compromiso con la sostenibilidad. Cada elección que hacen durante su estancia tiene un impacto en el mundo.

En SLEEP'N Atocha, estamos decididos a liderar el cambio hacia un turismo más sostenible. Valoramos a cada persona que forma parte de nuestra comunidad, y juntos trabajamos para crear un mundo mejor.

De hecho, hemos incluido en nuestros estatutos nuestro compromiso socioambiental y medimos constantemente nuestro desempeño en estas áreas. Para asegurarnos de que cumplimos con este compromiso, medimos y evaluamos nuestro desempeño en términos sociales y ambientales. Esto nos permite tener una visión clara de nuestras acciones y progresos, y nos impulsa a mejorar continuamente. Al medir nuestra evolución, identificamos áreas de mejora y establecemos metas específicas para alcanzar nuestros objetivos, implementando prácticas más sostenibles y responsables en todas las áreas de nuestro negocio, desde la gestión operativa hasta las relaciones con nuestros stakeholders.

“Estamos orgullosos de nuestro enfoque proactivo hacia la sostenibilidad. Nos esforzamos por demostrar que el éxito empresarial y el impacto positivo en la sociedad y el medio ambiente pueden ir de la mano.”

Nuestro compromiso sostenible también reconocido por travelife

En 2025 renovamos la certificación Travelife Gold por undécima vez consecutiva (11ª edición). Es un reconocimiento que demuestra nuestro compromiso con la sostenibilidad en diversas áreas clave. Esta certificación abarca una amplia gama de requisitos que van más allá de la gestión ambiental, incluyendo también aspectos sociales y éticos.

La certificación Travelife evaluó nuestro desempeño en áreas como las emisiones de carbono, la biodiversidad, los derechos humanos, los derechos laborales, la protección infantil y el bienestar animal. Estos criterios nos desafían a ser responsables y a adoptar prácticas sostenibles en todas estas áreas.

“Renovar nuestra certificación Travelife es un testimonio de nuestro esfuerzo continuo por la mejora y la excelencia.”

Mantenemos la certificación BREEAM activa con calificación Muy Bueno. Primer hotel certificado BREEAM en Madrid en su categoría, Es la primera certificación que reconoce nuestro edificio como una construcción sostenible, con una calificación de Muy bueno.

3. CONTRIBUIMOS A UNA SOCIEDAD MÁS JUSTA Y EQUITATIVA



En SLEEP’N Atocha, nuestro compromiso va más allá de ofrecer un servicio excelente para nuestros huéspedes. Generamos un impacto social positivo en la comunidad en la que operamos, contribuyendo al desarrollo y bienestar de la sociedad.

“Creemos en la importancia de ser una empresa socialmente responsable, y trabajamos para mejorar el entorno en el que vivimos. Por ello, asumimos un papel activo en la comunidad y buscamos oportunidades para marcar una diferencia positiva.”

Buscamos sentirnos integrados y valorados en la comunidad en la que operamos, Madrid. Como tal, trabajamos para contribuir a la mejora y bienestar del entorno para generar oportunidades de desarrollo económico, social y medioambiental.

La comunidad en la que estamos establecidos es un importante valor y una de las razones, en algunos casos la principal, de que nuestros clientes nos visiten. Por lo tanto, su cuidado y mantenimiento para que generaciones futuras la puedan seguir disfrutando es fundamental, contribuyendo de ese modo a una mejor experiencia para nuestros clientes.

En consecuencia, estamos comprometidos a trabajar activamente en prácticas continuas de mejoras en la relación con nuestra comunidad local, entre ellas:

- Priorizamos la contratación de personal local, incluyendo en el equipo, en la medida de lo posible, a personas en riesgo de exclusión social.
- Desarrollamos una política de compras de materias primas y servicios donde se prioricen los productos y servicios locales de calidad, especialmente aquellos con un menor impacto medioambiental, para contribuir al desarrollo económico de la comunidad.
- Mantenemos un diálogo permanente con los agentes sociales de la comunidad para contribuir a su progreso mediante nuestras actividades.
- Colaboramos con organizaciones sociales en alguno o varios de los siguientes programas:
 - o Programas de apoyo a la comunidad,
 - o Programas medioambientales,
 - o Donaciones de servicios o tiempo de nuestros empleados,

- o Programas de apoyo económico específicos.

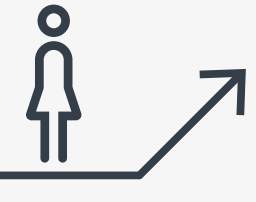
- Adquirimos el firme compromiso en contra de la explotación infantil en el turismo, mediante la adhesión a The Code, en el que participan todos nuestros empleados.
- Fomentamos el respeto y la promoción de la cultura local, el patrimonio arquitectónico, natural y artístico, la historia y las normas locales recomendando actividades y servicios de Madrid y colaborando con nuestros vecinos más próximos.
- Promocionamos, entre nuestros clientes, actividades locales que reflejen lo mejor del destino que están visitando, contribuyendo a una experiencia única y memorable para ellos.

Nuestro objetivo es ser una empresa responsable que contribuye al bienestar de la comunidad y del entorno en el que operamos. A través de nuestras acciones y colaboraciones, buscamos crear un impacto positivo y brindar una experiencia única y memorable tanto a nuestros empleados, como a nuestros clientes.

Generamos un impacto social positivo en la comunidad y nuestros principales logros en 2025 fueron los siguientes:




+81%
 de nuestra plantilla
SON MUJERES

75% 
 de mandos intermedios son mujeres

100% del personal

 con contrato indefinido.

100% del personal

 con salario fijo + salario variable + bonus 2025 + complemento 2,5%

8% del personal
 Down Madrid
 con capacidades diferentes
 Convenio Fundación SD Madrid

Cero


 accidentes


 314 horas de formación en 2025. Media de 12,1/h por persona. Idiomas, sostenibilidad, PRL, etc.

Planificación horaria mensual

 (atípico en el sector)

Certificado Great Place to Work renovada - 81-90% satisfacción


72,7% de proveedores son locales

 (a menos de 80km)

Brecha salarial

 Brecha salarial 4,9% (H>M) – Plan de corrección activo 2026

Donación

 de 5.465€ a Reforesta - Reforestación Madrid

Actividad con componente social

 de Team Building anual

14 nacionalidades

 Representadas en la plantilla


 Fomentamos el respeto y la promoción de la cultura local, el patrimonio arquitectónico, natural y artístico, la historia y las normas locales recomendando actividades y servicios de Madrid y colaborando con nuestros vecinos más próximos.


 Promocionamos, entre nuestros clientes, actividades locales que reflejen lo mejor del destino que están visitando, contribuyendo a una experiencia única y memorable para ellos.

3.1 “CONTRIBUCIÓN SOCIAL Y EQUIDAD: NUESTRA POLÍTICA LABORAL Y DE DERECHOS HUMANOS PARA UNA SOCIEDAD JUSTA”

“En SLEEP’N deseamos un mundo más justo y más humano, y sabemos que para conseguirlo tenemos que empezar por nosotros mismos.”

Por ello, en 2019 revisamos nuestra política laboral y de derechos humanos respaldada por la alta dirección cuyo rol es fundamental para fomentar el apoyo y la participación de todo el equipo, clientes y otros actores relevantes.

Entre las medidas que respaldan nuestro compromiso de trabajar activamente en prácticas continuas de mejoras laborales, cabe destacar:

- Cumplir con la legislación laboral y de derechos humanos, asegurándonos de que cumplimos con los requisitos exigidos.
- Respetar a todos nuestros empleados, incluyendo su cultura, tradiciones y derechos de propiedad intelectual.
- Tratar a todos nuestros empleados de manera justa, digna e igualitaria, sin importar su edad, habilidad física, nacionalidad, sexo, postura o actividad política, religión, orientación sexual, en

todas las áreas del negocio, incluyendo reclutamiento, empleo, formación y promoción.

- Velar por el bienestar físico y psicológico de todos nuestros empleados.
- Ofrecer formación continua y posibilidades profesionales con igualdad de oportunidades de desarrollo.
- Formación continua específica en temas de sostenibilidad para que entiendan las necesidades y motivaciones y se impliquen en la consecución de objetivos.
- Permitir que nuestros empleados se unan a un sindicato si lo desean y que se puedan reunir durante las horas de trabajo para discutir temas laborales.
- Se establece en 2018 un salario variable para todo el equipo SLEEP’N.
- Se establece en 2018 un buzón de sugerencias para recoger todos los comentarios de los empleados y sus peticiones y poder mejorar continuamente
- Desde el año 2023 todo el personal tiene un seguro de salud a cargo de la empresa, además de un seguro de vida.

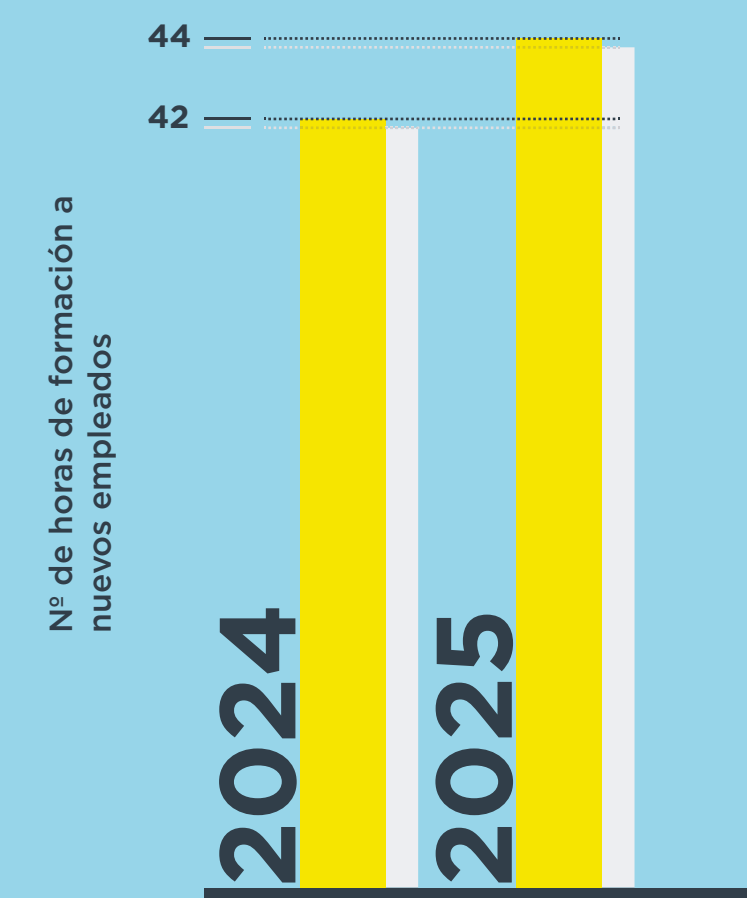
En 2025 todos los empleados recibieron un bonus salarial basado en el beneficio de la empresa y el desempeño del empleado, más un complemento del 2,5% adelantando la subida del convenio y el aumento del coste de vida.

Además, nos adherimos a “The Code. Org - We protect children from Sex Tourism” y firmamos el compromiso de cumplir con los criterios del Código de Conducta para la Protección de los Niños, Niñas y Adolescentes frente a la Explotación Sexual en el Turismo y en los Viajes. Para ello, asumimos los siguientes compromisos:

- Promover los Derechos Humanos y, en particular, los Derechos de los niños/as y adolescentes.
- Rechazar, reprimir y condenar la explotación de seres humanos, en cualquiera de sus formas, especialmente la sexual y en particular cuando afecte a niños/as y adolescentes.
- Adoptar medidas preventivas para impedir la elaboración o difusión de programas turísticos que promuevan o fomenten contactos sexuales con personas menores de edad.

Todos nuestros empleados han estudiado y aprobado un test en donde se manifiesta que tienen conocimiento sobre cómo identificar y actuar ante estas situaciones.

Comunicaciones y formación en Código Ético



3.2 CONTAMOS CON UNA PLANTILLA JOVEN, COMPROMETIDA Y CON EXPERIENCIA EN EL SECTOR HOTELERO

A pesar del desafío que representa el fuerte componente de gastos fijos especialmente en el área de personal, contamos con un equipo humano joven, comprometido y con experiencia en el sector hotelero. Esta combinación de fortalezas constituye una base sólida para enfrentar los desafíos y aprovechar las oportunidades que se presentan en el competitivo mercado hotelero.

Nuestro equipo humano joven aporta energía, entusiasmo y una mentalidad innovadora a nuestra operación. Están dispuestos a asumir nuevos desafíos y a adaptarse rápidamente a los cambios en la industria. Su juventud nos permite estar al tanto de las últimas tendencias y demandas de los huéspedes, lo que nos ayuda a mantenernos relevantes y atractivos en el mercado.

Además, la experiencia en el sector hotelero de nuestro equipo es un activo invaluable. Han adquirido conocimientos y habilidades específicas a lo largo de su trayectoria profesional, lo que les permite entender las necesidades de nuestros huéspedes y ofrecer un servicio de alta calidad. También están familiarizados con las mejores prácticas y estándares del sector, lo que nos ayuda a mantenernos competitivos y a cumplir con las expectativas de nuestros clientes.

El compromiso de nuestro equipo humano es otro factor clave en nuestra fortaleza. Están completamente alineados con los valores y principios de SLEEP'N Atocha, lo que se refleja en su dedicación y entrega en su trabajo diario. Su compromiso impulsa nuestra cultura de excelencia en el servicio al cliente y nos ayuda a crear experiencias inolvidables para nuestros huéspedes.



3.2.1 NUESTRA PLANTILLA EN CIFRAS

En SLEEP’N Atocha, nuestra plantilla se compone de 26 colaboradores. El 81% de nuestro equipo está conformado por mujeres, mientras que el 19% son hombres. Además, nos enorgullece decir que el 75% de nuestros mandos intermedios son mujeres, lo que refleja nuestro compromiso con el empoderamiento femenino en el ámbito laboral.

En cuanto al rango de edad, el 54% de nuestra plantilla tiene edades comprendidas entre los 30 y los 50 años. Valoramos la diversidad generacional en nuestro equipo, ya que cada grupo de edad aporta diferentes perspectivas, experiencias y habilidades que enriquecen nuestra organización.

Estas cifras muestran nuestro compromiso con la igualdad de género y la diversidad en el lugar de trabajo. En SLEEP’N Atocha, trabajamos para crear un ambiente inclusivo donde todos los colaboradores, independientemente de su género o edad, se sientan valorados y tengan igualdad de oportunidades para crecer y desarrollarse profesionalmente.

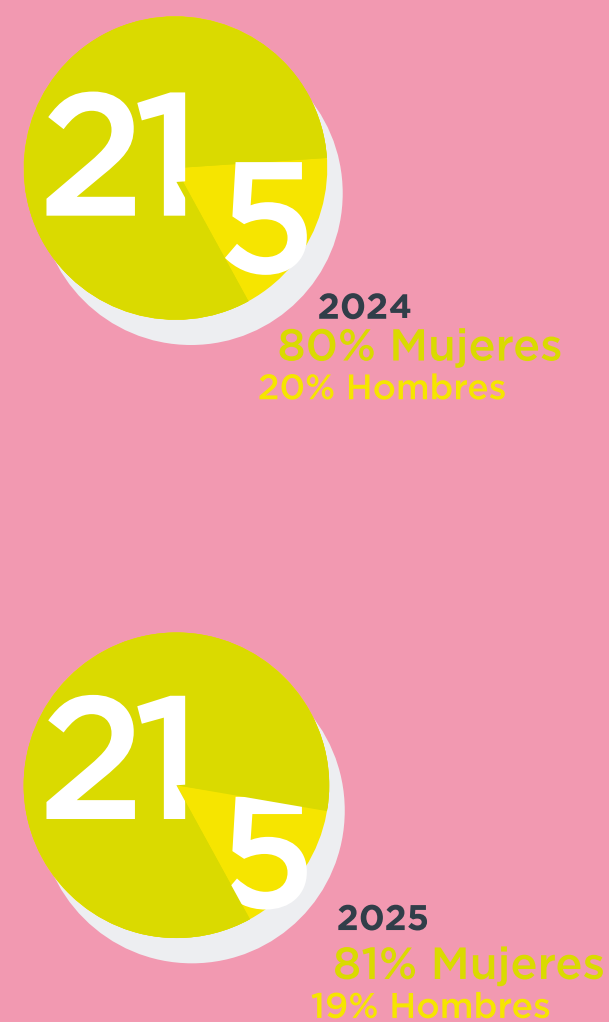
Creemos firmemente en el poder de la diversidad y la igualdad en la construcción de un equipo con talento y exitoso. Nos enorgullece contar con un equipo humano diverso y comprometido, cuya experiencia es fundamental para el crecimiento y el éxito de SLEEP’N Atocha.

Además, buscamos crear un entorno laboral inclusivo para todos. La inclusión es fundamental para construir un equipo fuerte y exitoso. De hecho, el 8% de nuestros colaboradores presentan capacidades diferentes aportando una perspectiva única y enriquecedora a nuestro entorno de trabajo. Valoramos sus habilidades y experiencias.

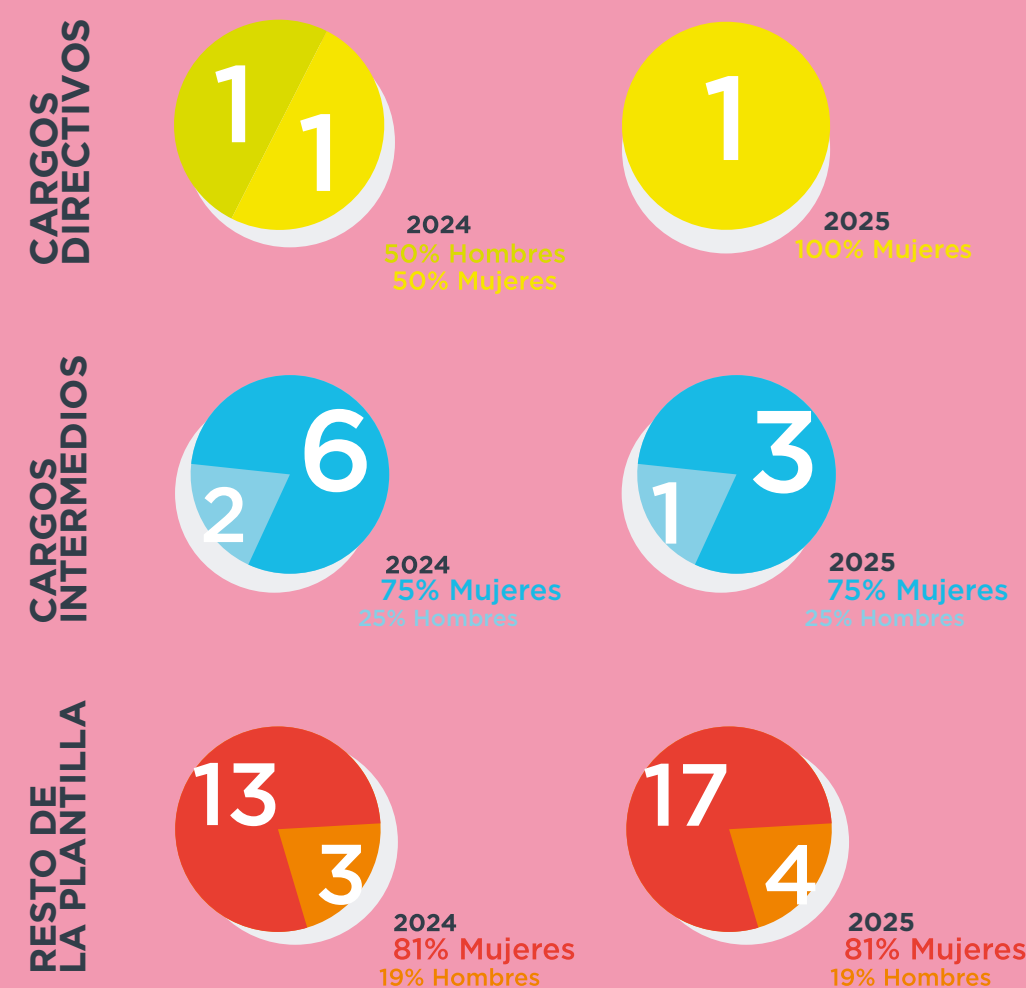
Trabajamos en estrecha colaboración con la Fundación Síndrome de Down para brindar apoyo y adaptaciones necesarias para garantizar que nuestros colaboradores con discapacidad intelectual puedan desarrollarse plenamente en sus roles.

“Creemos en el poder de la diversidad para enriquecer nuestra organización y construir un futuro más inclusivo.”

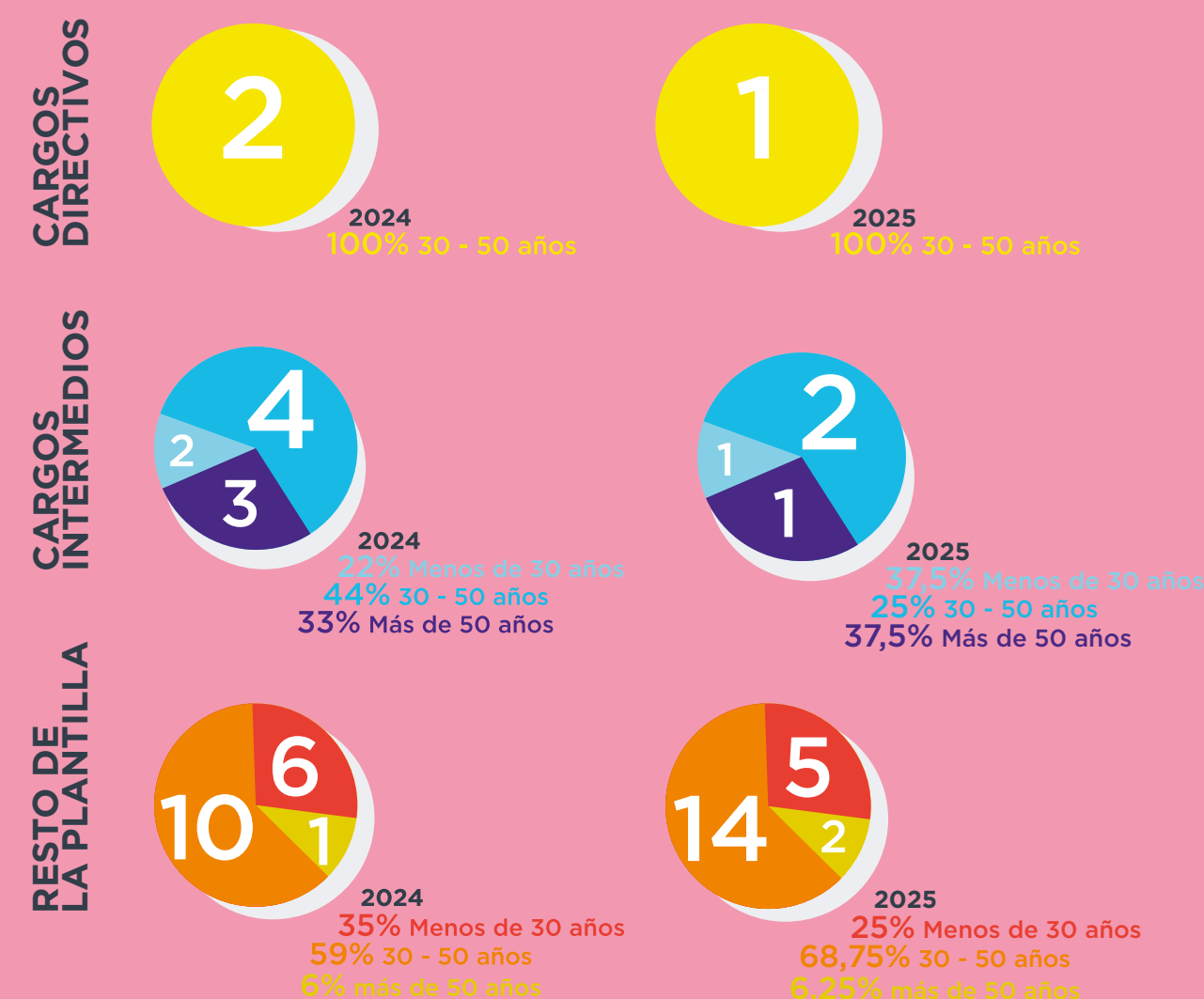
Número de empleados/as, según sexo



Número y porcentaje de empleados por categoría profesional y sexo



Número y porcentaje de empleados/as por categoría profesional y según grupos de edad



3.2.2 PRIORIZAMOS LA CONTRATACIÓN DE PERSONAL LOCAL Y TALENTO JOVEN OFRECIENDO EMPLEO ESTABLE Y DE CALIDAD

En SLEEP’N Atocha priorizamos la contratación de personal local y en la medida de lo posible a personas en riesgo de exclusión social. Creemos que al hacerlo, contribuimos al desarrollo económico y social de nuestra comunidad y ofrecemos oportunidades de empleo y apoyo a aquellos que pueden enfrentar barreras para acceder al mercado laboral. Al dar prioridad a la contratación de personal local y a personas en riesgo de exclusión social, estamos creando un entorno laboral inclusivo, así como a un cambio positivo en la sociedad.

Por otro lado, creemos en el potencial y la energía del talento joven. Por eso, promovemos activamente la contratación de jóvenes profesionales en nuestro equipo. Reconocemos que, los jóvenes aportan una perspectiva fresca, ideas innovadoras y una mentalidad dinámica al entorno laboral. Valoramos su entusiasmo, creatividad y capacidad para adaptarse rápidamente a los cambios.

Buscamos oportunidades para reclutar y desarrollar talento joven en diferentes áreas incluyendo programas de prácticas: actualmente dos de cada tres recepcionistas contratados han estado de prácticas por la universidad previamente.

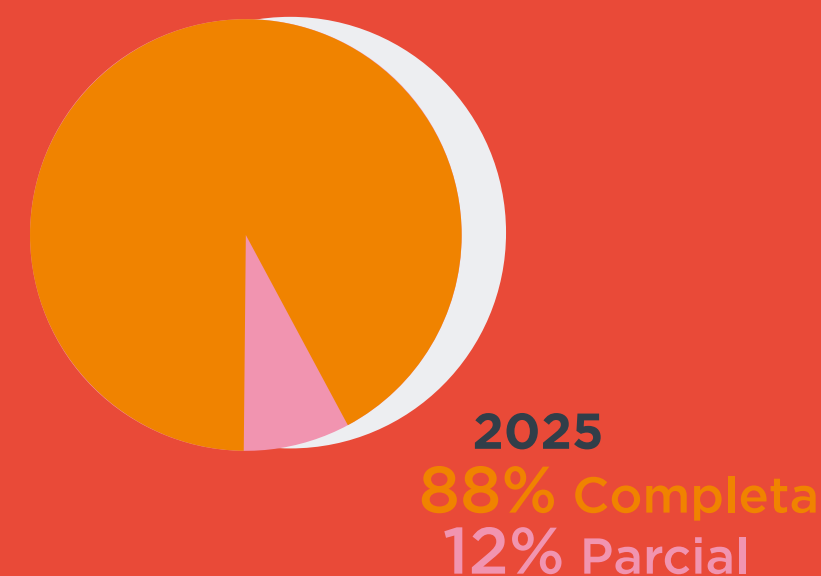
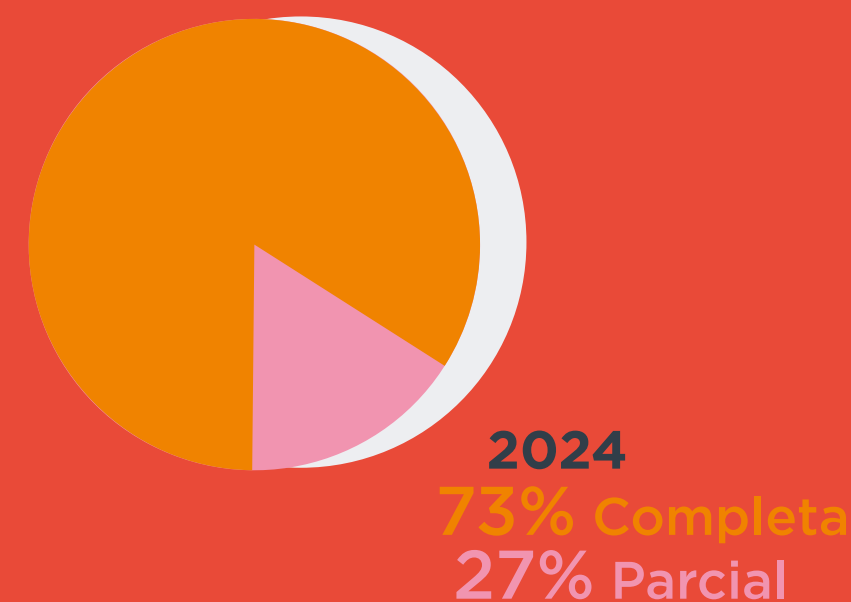
Además, ofrecemos un entorno de trabajo que fomenta el crecimiento y desarrollo de los jóvenes empleados. Proporcionamos capacitación, mentoría y oportunidades de aprendizaje continuo para ayudarles a desarrollar sus habilidades y avanzar en su carrera.

No sólo priorizamos la contratación de personal local y promovemos el talento joven, si no que ofrecemos un empleo estable y de calidad que consideramos fundamental para el desarrollo personal y profesional de nuestros colaboradores. Creamos un entorno de trabajo positivo, donde se fomenta el crecimiento y la satisfacción laboral.

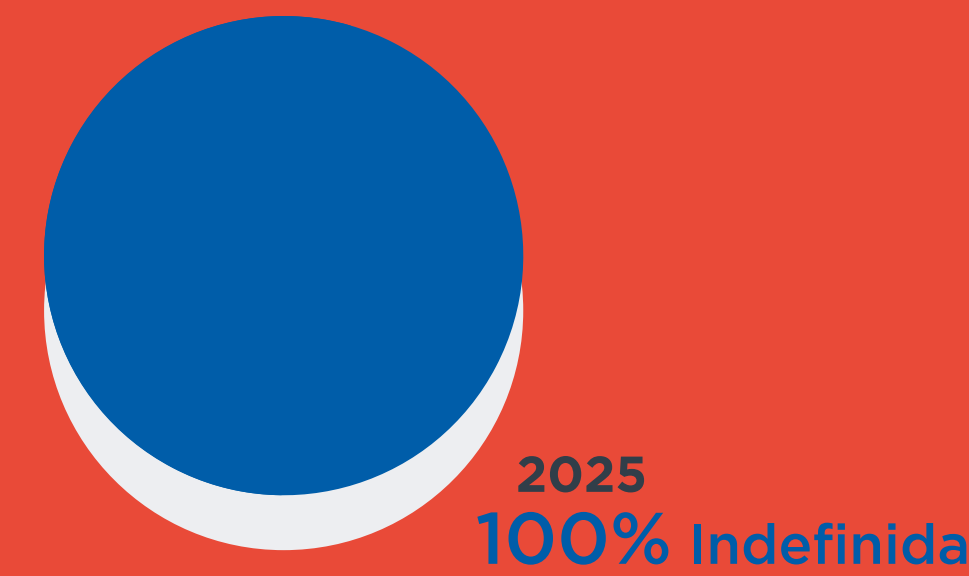
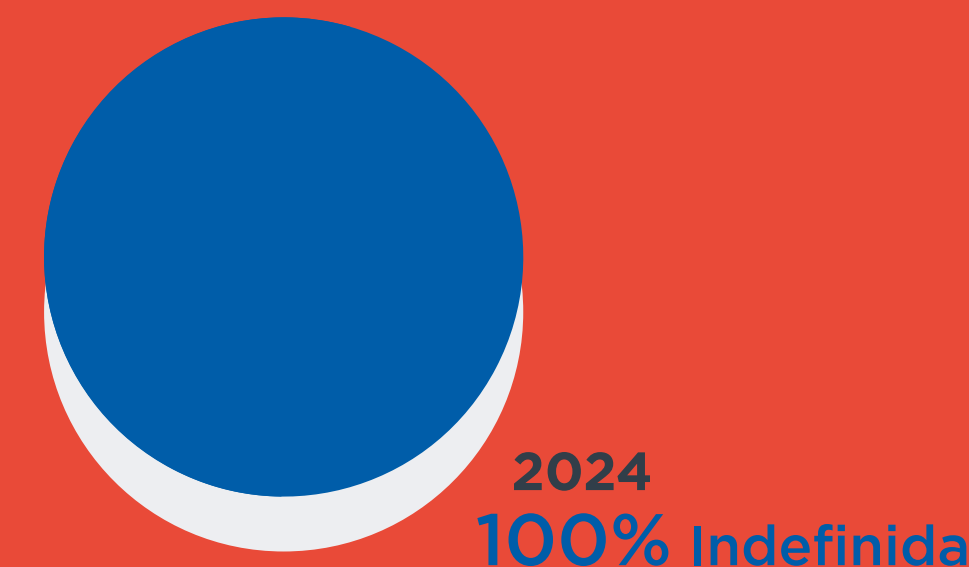
Valoramos a nuestro equipo humano y reconocemos su importancia en el éxito de nuestro negocio. A través de empleo estable, contratos indefinidos y jornadas completas, buscamos brindarles seguridad y oportunidades para desarrollarse en un entorno laboral gratificante.

Nuestro compromiso con el empleo estable y de calidad no solo beneficia a nuestros colaboradores, sino que también contribuye al crecimiento económico y social de la comunidad en la que operamos. Estamos comprometidos en ser un empleador responsable y en promover prácticas laborales justas y equitativas.

JORNADA



CONTRATACIÓN



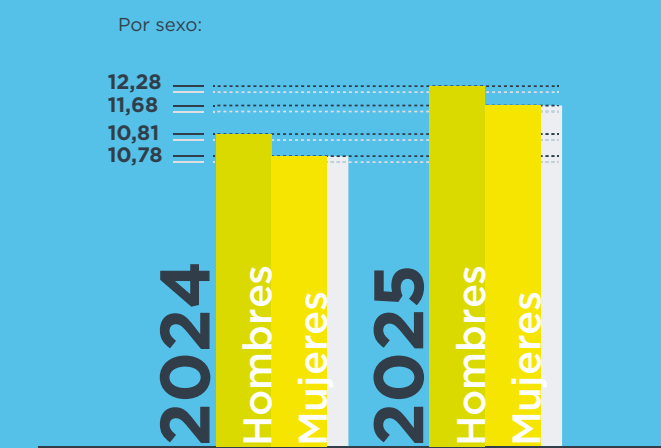
3.2.3 RECONOCEMOS LA IMPORTANCIA DE UNA REMUNERACIÓN JUSTA Y COMPETITIVA

Nuestra política retributiva tiene como objetivo reconocer y valorar el esfuerzo y la contribución de nuestros colaboradores, fomentando así su satisfacción y bienestar en el trabajo. Creemos que, una retribución justa y equitativa es fundamental para mantener un equipo motivado y comprometido.

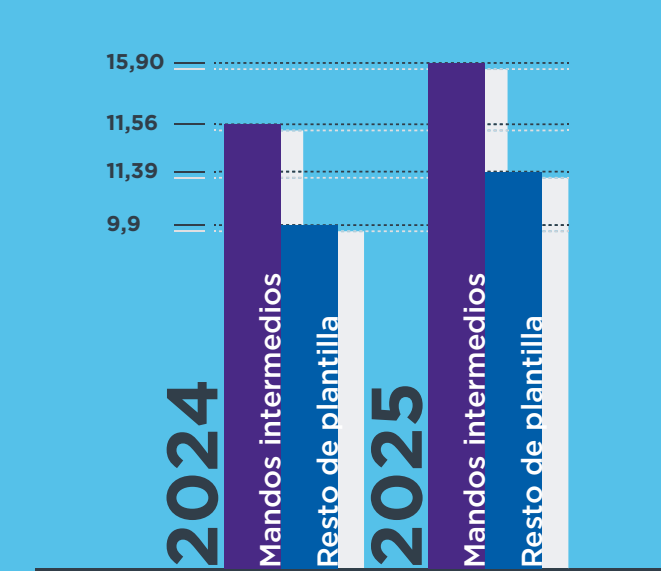
El enfoque que seguimos para determinar las remuneraciones se basa en dos pilares fundamentales. En primer lugar, establecemos un salario fijo de conformidad con las pautas establecidas en el convenio de Hospedaje de Madrid, asegurando así una base sólida para la compensación. En segundo lugar, implementamos un componente variable que está estrechamente vinculado al rendimiento colectivo del equipo, el cual se evalúa a través de la satisfacción de nuestros clientes. Este componente variable no solo estimula la motivación y el compromiso, sino que también promueve una cultura de trabajo en equipo.

Reconocemos que, el personal satisfecho y motivado es clave para ofrecer un servicio excelente a nuestros huéspedes.

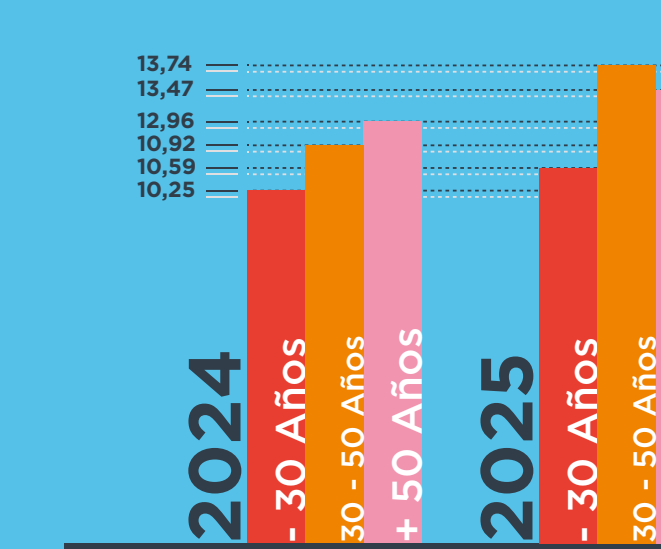
Remuneración media/h en €



Por clasificación profesional:



Por grupo de edad:

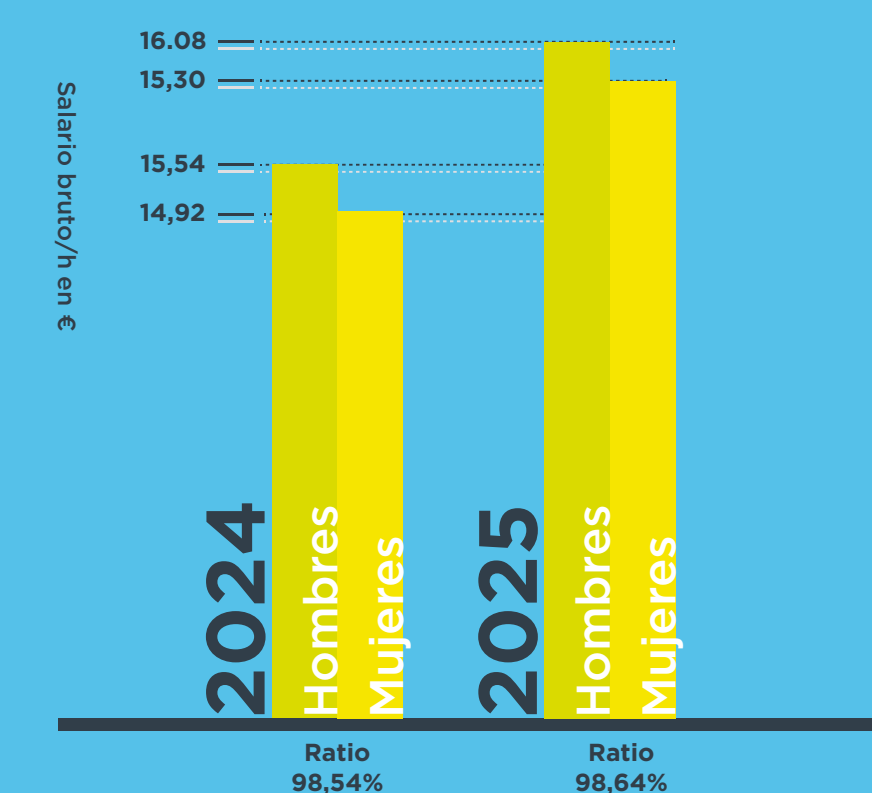


Cabe destacar el aumento en la remuneración media entre 2022 y 2023 para asegurar una compensación justa y competitiva. Valoramos y recompensamos la dedicación de nuestro equipo, y proporcionamos un entorno de trabajo gratificante y oportunidades de crecimiento.

Por otro lado, señalar que aplicamos los criterios de equidad retributiva entre hombres y mujeres. Valoramos la igualdad de género y garantizamos que no existan disparidades salariales injustas dentro de nuestra organización.

En 2025 la brecha salarial se sitúa en el 4,9% (H>M). La diferencia está justificada por el complemento de nocturnidad aplicado al turno de noche en recepción. Tenemos un plan de corrección activo con revisión de los criterios de nocturnidad para 2026. Además, fomentamos una cultura de igualdad de oportunidades y reconocimiento

Brecha salarial



3.2.4 NUESTRO OBJETIVO: CERO ACCIDENTES

Reconocemos que, el cuidado de la seguridad y salud es esencial para el bienestar y el éxito de nuestra organización. En SLEEP’N Atocha, estamos comprometidos con la protección de la seguridad y salud de nuestros colaboradores.

“Creemos firmemente que los accidentes de trabajo y las enfermedades profesionales pueden y deben ser evitados.”

Consideramos que los accidentes de trabajo y las lesiones se deben principalmente a fallos de gestión y, por lo tanto, se pueden evitar mediante una identificación, evaluación y control adecuados de los posibles riesgos. Nuestro objetivo de cero accidentes es asumido por toda la línea jerárquica que debe considerarlo tan importante como la calidad o la productividad.

Valoramos a las personas como el activo más importante de SLEEP’N Atocha. Por lo tanto, es fundamental que estén comprometidas con nuestros objetivos y que se tengan en cuenta sus opiniones. La formación e información sobre los riesgos, así como los

medios y medidas para su prevención, son de vital importancia y deben llegar a todos nuestros empleados. El Plan de Prevención establece las pautas de actuación y es conocido por todos.

Para cumplir con este compromiso, integramos el principio de mejora continua en la acción preventiva. Esto implica la adopción de medidas como la prevención y protección de la salud, la actuación ante emergencias, la adecuación del trabajo a la persona, la selección de equipos de trabajo y productos, la coordinación entre empresas, y todas las demás obligaciones establecidas en el marco normativo de prevención.

Además, fomentamos y establecemos los medios necesarios para que se comuniquen las posibles deficiencias de nuestro sistema de prevención y las sugerencias de mejora, de tal forma que se analicen y se apliquen las correspondientes mejoras.

Para poner en práctica y desarrollar esta Política de Prevención, SLEEP’N Atocha cuenta con la participación de todos sus trabajadores. Asumimos lo expuesto anteriormente como garantía de nuestra supervivencia y crecimiento.

“Cuidamos al detalle las instalaciones y los procedimientos del día a día para minimizar riesgos laborales.”

En 2025 mantuvimos nuestro récord de cero accidentes laborales por quinto año consecutivo. Durante ese año, no se registraron accidentes en SLEEP’N Atocha, lo que se traduce en un índice de frecuencia y un índice de gravedad de 0.

Nuestro objetivo es garantizar un entorno de trabajo seguro y saludable para todos los miembros de nuestro equipo. El hecho de haber alcanzado un año sin accidentes es un reflejo del compromiso y la dedicación de nuestro equipo en la implementación de prácticas seguras en todas nuestras operaciones.

Seguiremos esforzándonos para mantener y mejorar aún más nuestros estándares de seguridad laboral, para que cada empleado se sienta protegido y seguro en su entorno de trabajo.



3.2.5 FOMENTAMOS EL DESARROLLO PROFESIONAL DE NUESTRO EQUIPO

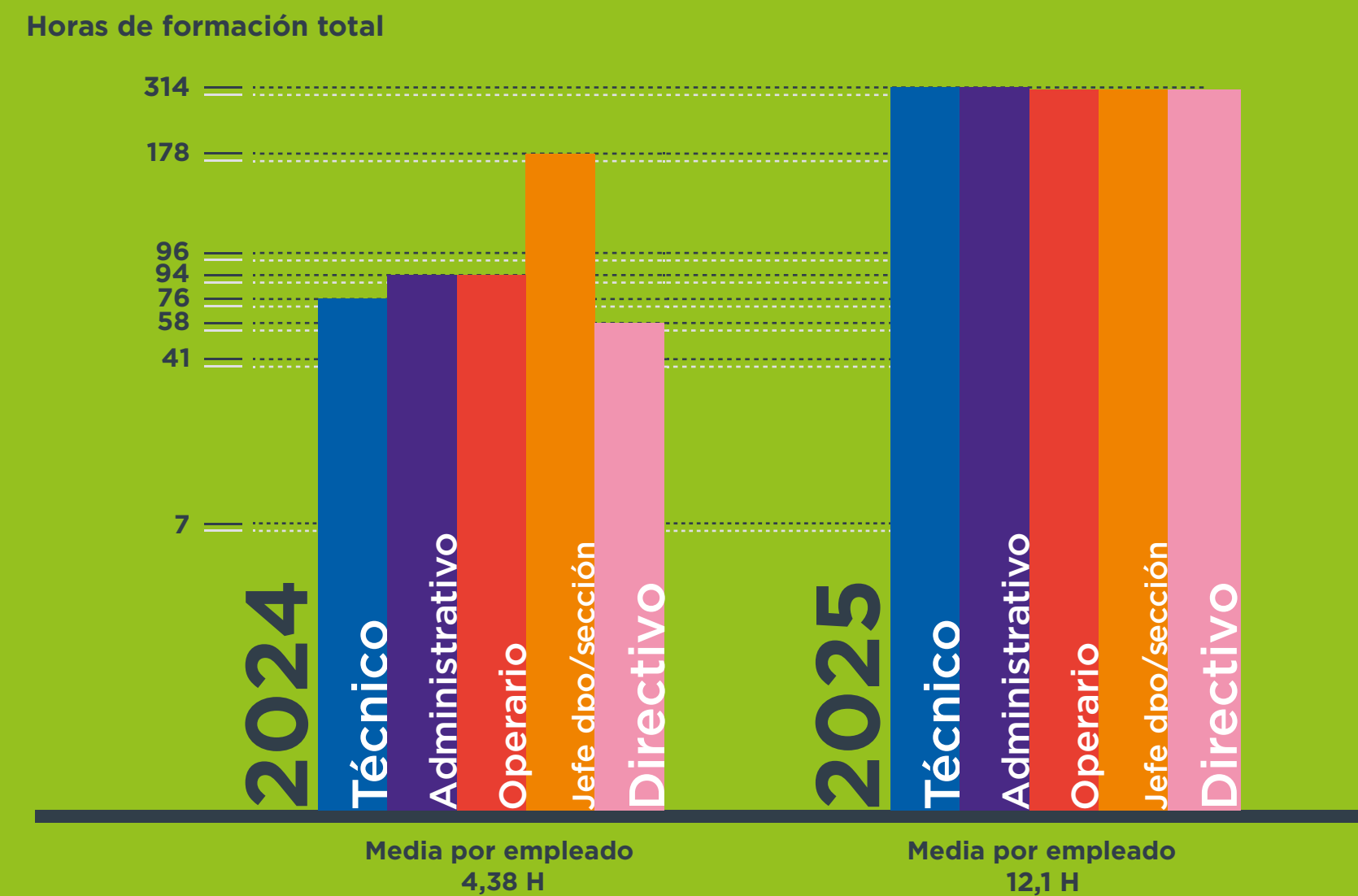
Apoyamos el crecimiento y desarrollo de nuestro equipo a lo largo de su trayectoria en SLEEPN Atocha. Reconocemos que, mantenernos competitivos en un entorno laboral en constante evolución requiere que nuestro equipo adquiera nuevas habilidades y conocimientos.

Nos esforzamos por proporcionar a nuestros empleados oportunidades de formación y capacitación que les permitan mejorar su desempeño en el trabajo y mantenerse actualizados en sus respectivas áreas.

“Creemos en el poder de la educación continua y nos comprometemos a apoyar el crecimiento profesional de nuestro equipo.”

En 2025 invertimos 314 horas de formación para los 26 empleados — una media de 12,1 horas por persona. Las formaciones cubren competencias técnicas del sector, sostenibilidad, idiomas, protección de menores y prevención de riesgos. Además de la formación técnica, también realizamos actividades de sensibilización del equipo en cuanto a la sostenibilidad. Creemos en la importancia de que nuestros empleados comprendan las necesidades y motivaciones detrás de nuestras prácticas sostenibles, y que se sientan comprometidos con nuestro propósito de generar un impacto positivo en la sociedad y en el medioambiente.

Asimismo, valoramos la promoción interna y la progresión profesional dentro de nuestra organización. Brindamos oportunidades para que nuestros empleados crezcan y avancen en sus carreras, ofreciendo un camino claro y estructurado para la promoción interna. Reconocemos y valoramos el talento interno y nos esforzamos por proporcionar un entorno de desarrollo que impulse el éxito y la satisfacción laboral de nuestro equipo.



3.2.6 FAVORECEMOS LA CONCILIACIÓN DE LA VIDA PERSONAL Y FAMILIAR

En SLEEP’N Atocha, valoramos y promovemos la conciliación de la vida personal y familiar de nuestros empleados. Reconocemos la importancia de encontrar un equilibrio saludable entre el trabajo y las responsabilidades familiares.

Con el objetivo de promover la conciliación entre vida laboral y personal, implementamos un sistema de horarios mensuales que permite a nuestros empleados elegir los días en los que desean tomar descanso. Esta flexibilidad les otorga la libertad de adaptar su horario laboral de acuerdo con sus responsabilidades y compromisos personales y familiares, favoreciendo así un equilibrio saludable entre ambas esferas.

Además, reconocemos los derechos de los progenitores en cuanto a la baja paterna. Ofrecemos a los padres la oportunidad de tomar su baja paterna y distribuirla de la manera que mejor se ajuste a sus circunstancias familiares. Valoramos la importancia de que los padres puedan estar presentes y apoyar a sus familias durante esos momentos importantes. De hecho, nuestra tasa de retención de empleados después de una baja parental y nuestra tasa de regreso al trabajo son del 100%. Durante el período de

baja parental, mantenemos una comunicación abierta con nuestros empleados y les ofrecemos todo el respaldo que necesitan. Además, facilitamos su regreso al trabajo al ofreciéndoles un ambiente acogedor y flexible, donde pueden retomar sus funciones de manera gradual y adaptada a sus necesidades individuales.

“Valoramos a nuestros empleados y reconocemos la importancia de ofrecerles las condiciones adecuadas para que puedan mantener su carrera profesional mientras disfrutan de su vida familiar.”

En el caso de las madres lactantes, también proporcionamos las facilidades necesarias. Permitimos pausas para la extracción de leche materna y, si es necesario, incluso para amamantar a sus bebés. Reconocemos la importancia de apoyar a las madres en su decisión de amamantar y promovemos un entorno de trabajo que les ofrezca el tiempo y el espacio adecuados para hacerlo.

Permiso parental	2024	2025
Personal que ha tenido derecho a permiso parental	0	0
Mujeres	0	0
Hombres	0	0
Personal que se ha acogido al permiso parental	0	0
Mujeres	0	0
Hombres	0	0
De las anteriores, personas que han vuelto a ocupar su puesto de trabajo tras el permiso parental	0	0
Mujeres	0	0
Hombres	0	0
De las anteriores, personas que tras regresar a su puesto de trabajo después del permiso parental continúan en la organización después de 12 meses	0	0
Mujeres	0	0
Hombres	0	0
Tasa de regreso al trabajo	0%	0%
Mujeres	0%	0%
Hombres	0%	0%
Tasa de retención	0%	0%
Mujeres	0%	0%
Hombres	0%	0%



3.2.7 SOMOS GREAT PLACE TO WORK

Mantenemos la certificación Great Place to Work activa. Entre el 81% y el 90% de los empleados declara estar satisfecho o comprometido con SLEEP'N Atocha.

El proceso de certificación de Great Place to Work implica una evaluación exhaustiva de la cultura organizativa, las prácticas de recursos humanos y la satisfacción de los empleados. Nos enorgullece haber superado exitosamente este proceso y recibir la certificación, lo cual es un testimonio de nuestro compromiso con nuestros empleados y su bienestar.

Pero lo que más nos enorgullece es que la gran mayoría de nuestros empleados, entre el 81 % y el 90 % está satisfecho o comprometido. Nuestro objetivo es asegurarnos de que nuestros empleados se sientan valorados, motivados y comprometidos con su trabajo y con el proyecto de SLEEP'N Atocha. Para lograrlo, nos esforzamos por escucharlos activamente, proporcionarles oportunidades de crecimiento y desarrollo, y fomentar una cultura de respeto, confianza y reconocimiento.

La certificación Great Place to Work es un reflejo de nuestro compromiso continuo en el desarrollo de una cultura empresarial sólida, basada en la confianza, el respeto y la transparencia. Buscamos constantemente formas de mejorar y enriquecer la experiencia laboral de nuestros empleados, promoviendo el equilibrio entre el trabajo y la vida personal, fomentando el crecimiento profesional y ofreciendo oportunidades para la participación y el desarrollo.

Estamos orgullosos de haber obtenido la certificación Great Place to Work y seguiremos esforzándonos por mantener y mejorar nuestra cultura laboral excepcional. Continuaremos escuchando a nuestros empleados, adaptándonos a sus necesidades y construyendo un ambiente de trabajo gratificante y satisfactorio para todos.

3.3 MAXIMIZAMOS LA SOSTENIBILIDAD DE NUESTRA CADENA DE SUMINISTRO

En SLEEP'N Atocha, entendemos que nuestras decisiones de compra y contratación tienen un impacto significativo en el entorno social y ambiental en el que operamos.

Nos esforzamos por trabajar con proveedores que compartan nuestros valores y se comprometan con la sostenibilidad en su propia cadena de suministro.

Damos prioridad a los productos y servicios locales como parte de nuestro compromiso con la economía local, la autenticidad de la región y la reducción de los impactos negativos del transporte de mercancías.

El 72,7% del gasto total se realiza con proveedores locales (Madrid y municipios adyacentes). El 100% del gasto se realiza con empresas registradas en España.

Al priorizar los productos y servicios locales, apoyamos directamente a la economía local y contribuimos a su crecimiento. Reconocemos que, al fomentar el empleo de proveedores locales, no solo fortalecemos las empresas y los emprendedores locales, sino que también promovemos la autenticidad de la región y su cultura única.

Además, al reducir la necesidad de transporte de mercancías a larga distancia, estamos trabajando activamente para minimizar los impactos negativos asociados, como las emisiones de carbono y la huella ecológica.

Así pues, nos comprometemos a maximizar la sostenibilidad de nuestra cadena de suministro, adoptando consideraciones éticas, sociales y medioambientales en nuestras compras y contrataciones de productos y servicios.

Para respaldar este compromiso, hemos establecido una serie de principios en nuestra relación con los proveedores:

- Priorizamos productos y servicios locales para fomentar la economía local, preservar la autenticidad de la región y reducir los impactos negativos del transporte de mercancías.
- Damos prioridad a empresas que trabajan en la integración de personas en riesgo de exclusión social, contribuyendo así a la inclusión social y a la creación de oportunidades para aquellos que más lo necesitan.
- Valoramos y preferimos productos con menor impacto medioambiental en su fabricación, uso y eliminación. Buscamos alternativas que sean más respetuosas con el medio ambiente y que promuevan la sostenibilidad.

- Consideramos criterios de eficiencia energética y consumo de agua al adquirir maquinaria y equipos, con el objetivo de minimizar nuestro impacto ambiental y promover la gestión responsable de los recursos.
- Minimizamos el uso de productos que contienen sustancias tóxicas, optando por alternativas no dañinas, hipoalergénicas y biodegradables. Priorizamos la seguridad y el bienestar de nuestros clientes y empleados.
- Priorizamos productos a granel para reducir la cantidad de embalaje y minimizar el impacto en el medio ambiente.
- Evitamos la compra de productos desechables, a menos que sean biodegradables o reciclables. Fomentamos la reducción de residuos y la economía circular en nuestros procesos.
- En la selección de productos, consideramos su calidad, su potencial para el reciclaje o reutilización, su producción sostenible, así como las etiquetas y certificaciones que respalden su origen ético y su impacto ambiental positivo.

Juntos, trabajamos hacia la construcción de un futuro más sostenible y responsable, ofreciendo la mejor experiencia a nuestros clientes mientras minimizamos nuestro impacto en el medioambiente y contribuimos al bienestar de las comunidades en las que operamos.



4. ACTUANDO POR EL MEDIO AMBIENTE: NUESTRO IMPACTO POSITIVO FRENTE A LA EMERGENCIA CLIMÁTICA, LA ECONOMÍA CIRCULAR Y LA PROTECCIÓN DE LA BIODIVERSIDAD



En SLEEP’N Atocha, somos actores relevantes en la lucha contra la emergencia climática generando un impacto positivo en el medioambiente. A través de nuestras prácticas sostenibles y el impulso de la economía circular, trabajamos arduamente para reducir nuestra huella ambiental y proteger la biodiversidad. Reconocemos nuestra responsabilidad y estamos comprometidos en ser parte de la solución. Nos esforzamos por inspirar a otros a tomar acciones sostenibles, promoviendo un cambio positivo en la sociedad y construyendo un futuro más verde y sostenible para todos.

“Creemos que el crecimiento económico y el bienestar de la sociedad están intrínsecamente ligados a la salud del medio ambiente.”

Trabajamos activamente en prácticas de mejora continua ambiental dirigidas a:

- El cumplimiento de la legislación medioambiental de ámbito local, nacional e internacional.
- La integración las mejores prácticas ambientales en nuestro día a día, fomentando el uso responsable de la energía y el agua y minimizando las pérdidas de energía, la contaminación del agua y su desperdicio.
- La instalación de tecnología eficiente cuando haya que sustituir la antigua.
- La implementación de un programa de gestión de residuos para mitigar su generación siguiendo los principios de: evitar, reducir, reutilizar y reciclar.

- El control, la reducción y la compensación de nuestra huella de carbono.

- La aplicación, en todo momento, de nuestra política de compras de productos y servicios.

Estamos comprometidos en ser agentes de cambio y en inspirar a otros a adoptar acciones sostenibles en todas las facetas de su vida, gracias a:

- Comunicación interna, delegación y educación. Se anima a todos los miembros del equipo a trabajar de una manera ambientalmente responsable. Se les entrega una copia de la política ambiental, se les ofrece representar a su departamento en el Green Team y reciben formación continua para mejorar sus prácticas diarias.

- Comunicación externa, contribución y educación. Se invita a los clientes, proveedores, autoridades, comunidad local y socios comerciales a formar parte de nuestro programa ambiental. Les comunicamos lo que estamos haciendo, por qué lo estamos haciendo y cómo pueden ser parte de él. Y se les da la opción de contribuir a la reforestación de Madrid.

Trabajamos a través del compromiso de:

- Establecer objetivos en el consumo de energía y agua, gestión de residuos y en nuestra política de compras.

- Comunicar estas metas periódicamente a las partes interesadas.

- Analizar mensualmente los logros y los comparamos con los objetivos.

- Documentar e informar sobre nuestra gestión medio ambiental.

4.1 SOMOS ACTORES RELEVANTES FRENTE A LA EMERGENCIA CLIMÁTICA

“Tenemos la ambición de revertir la emergencia climática contribuyendo a mejorar nuestro entorno. El planeta es la casa de todos y el tiempo se agota.”

Como actores relevantes frente a la emergencia climática, en SLEEP’N Atocha asumimos nuestra responsabilidad y nos comprometemos a tomar medidas concretas para enfrentar este desafío global. Reconocemos la urgencia de la situación y trabajamos activamente para reducir nuestra huella ambiental y mitigar los efectos del cambio climático.

Implementamos prácticas sostenibles en todas nuestras operaciones, desde la gestión eficiente de la energía y el agua, hasta la reducción de residuos y la promoción del uso de energías renovables. Buscamos constantemente oportunidades para innovar y adoptar tecnologías más limpias y eficientes en nuestro día a día.

Además, nos comprometemos a educar y concienciar tanto a nuestro equipo como a nuestros clientes sobre la importancia de tomar acciones climáticas. Fomentamos la adopción de hábitos sostenibles y ofrecemos

información y recursos para que puedan hacer elecciones informadas y respetuosas con el medio ambiente.

A través de nuestras acciones, buscamos ser un modelo a seguir en la industria hotelera y más allá. Nos esforzamos por inspirar a otros actores a unirse a nosotros en la lucha contra la emergencia climática y a tomar medidas significativas para proteger nuestro planeta para las generaciones futuras.

En SLEEP’N Atocha asumimos nuestro papel como actores relevantes frente a la emergencia climática. Tomamos medidas concretas para reducir nuestra huella ambiental, educamos y concienciamos a nuestro equipo y clientes, y buscamos inspirar a otros a unirse a nosotros en la lucha contra el cambio climático. Estamos comprometidos en ser parte de la solución y contribuir a la construcción de un futuro más sostenible.



4.1.1 SOMOS NEUTROS EN CARBONO

En SLEEP’N Atocha, estamos orgullosos de gestionar un edificio de emisiones neutras de CO2. Nos hemos comprometido a reducir al máximo nuestras emisiones de carbono y a compensar cualquier emisión residual mediante proyectos neutralización. Por ello, desde 2019 asumimos la responsabilidad de calcular, reducir y compensar nuestra huella de carbono. Las emisiones de 2025 disminuyeron un 3,20% respecto a 2024, pasando de 37,05 a 32,32 tCO₂e.

Realizamos una exhaustiva medición de nuestras emisiones de carbono para evaluar el impacto ambiental de nuestras operaciones. A partir de esta información, implementamos diversas medidas para mejorar la eficiencia energética en nuestras instalaciones. Utilizamos tecnologías avanzadas y sistemas de gestión inteligente que nos permiten optimizar el consumo de energía y reducir nuestra huella de carbono.

Además, utilizamos energía procedente de fuentes limpias para abastecer nuestra operación diaria y reducir nuestra dependencia de combustibles fósiles.

Sin embargo, somos conscientes de que algunas emisiones son inevitables en nuestras operaciones. Para contrarrestar las emisiones de CO2 que no podemos eliminar, participamos en proyectos de compensación de carbono. Estos proyectos se centran en

actividades que absorben o reducen emisiones en otra parte del mundo, como reforestación, energías renovables o proyectos de eficiencia energética. De esta manera, aseguramos que nuestras emisiones netas de CO2 sean cero, contribuyendo activamente a la lucha contra el cambio climático.

Nuestro compromiso con ser un edificio de emisiones neutras de CO2 es un paso importante en nuestra misión de ser actores relevantes frente a la emergencia climática. Nos esforzamos por liderar en la industria hotelera y demostrar que es posible operar de manera sostenible y respetuosa con el medio ambiente.

“Nuestro compromiso con la sostenibilidad es firme y seguimos trabajando para ser un ejemplo inspirador para otros en la lucha contra el cambio climático.”

Hemos trabajado arduamente para optimizar nuestros sistemas y procesos, incorporando tecnologías más limpias y eficientes en todas nuestras operaciones. Nos comprometemos a seguir avanzando en esta dirección y a continuar siendo líderes en la industria hotelera

en términos de sostenibilidad. Nuestro equipo humano, comprometido y consciente de la importancia de proteger el medio ambiente, ha sido fundamental en este proceso.

Además de calcular, reducir y compensar nuestra huella de carbono, extendemos nuestro compromiso a nuestros clientes mediante la implementación diversas acciones de apoyo al transporte y la movilidad sostenible en Madrid. Entendemos que el transporte es una fuente importante de emisiones, por lo que hemos tomado medidas para fomentar opciones más amigables con el medio ambiente.

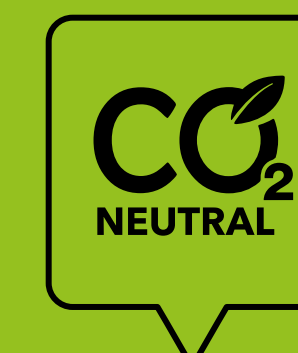
Es por ello que fomentamos y ofrecemos a nuestros clientes opciones de movilidad sostenible, como patinetes, motos y coches eléctricos, para que puedan desplazarse de manera más ecológica durante su estancia en la ciudad. También promovemos el uso del sistema de bicicletas públicas BiciMad, el transporte público como el metro y el tren, entre otras alternativas sostenibles.

“Seguiremos innovando y adoptando prácticas sostenibles para contribuir a un futuro más verde y sostenible para todos.”

Emisiones de GEI (tCO ₂ eq)	2025	2024	2023	2022
Alcance 1	30,21	31,66	31,09	29,01
Alcance 2	0,00	0,00	0,00	0,00
Alcance 3	2,11	5,39	7,20	3,77
Total	32,32	37,05	38,29	32,78

Huella de carbono corporativa por fuentes (% tCO ₂ eq)	2025	2024	2023	2022
Alcance 1				
Combustible	93,48%	85,45%	81,20%	89%
Alcance 2				
Electricidad	0%	0%	0%	0%
Alcance 3				
Consumo de Agua	6,10%	4,65%	5,14%	6,07%
05. Residuos de operaciones	0,13%	9,45%	13,41%	4,84%
06. Viajes de negocios	0,28%	0,08%	0,26%	0,58%
Total (tCO ₂ eq)	32,32	37,05	38,29%	32,8%

Ratio de las emisiones de GEI	2025	2024	2023	2022
Emisiones de GEI (tCO ₂ eq)	32,32	37,05	0	32,779
Facturación (miles de €)	4.123,693	3,849	3,308	2.600
Emisiones de GEI (tCO ₂ eq) / facturación (miles de €)	0,00784	0,00965	0,01157	0,01260



4.2 REALIZAMOS UN CONSUMO RESPONSABLE DE LOS RECURSOS NATURALES

En SLEEP'N Atocha, realizamos un consumo responsable de los recursos naturales, como el agua, la luz y el gas. Entendemos que su uso eficiente es fundamental para reducir nuestra huella ambiental.

En cuanto al agua, hemos implementado medidas para optimizar su consumo en nuestras instalaciones. Utilizamos dispositivos de bajo consumo en grifos y duchas. Además, promovemos la concienciación entre nuestros empleados y huéspedes sobre la importancia de utilizar el agua de manera responsable.

En relación a la luz, hemos adoptado tecnologías de iluminación más eficientes, como bombillas LED, y hemos implementado sistemas de sensores y temporizadores para garantizar que la iluminación se utilice solo cuando sea necesario. Además, promovemos prácticas de apagar las luces en espacios desocupados y fomentamos el uso de luz natural siempre que sea posible.

Respecto al gas, trabajamos para mejorar la eficiencia energética de nuestros sistemas de calefacción y climatización. Realizamos un seguimiento regular de los consumos para identificar oportunidades de reducción y optimización.

A través de estas acciones, buscamos reducir nuestro consumo de recursos naturales y minimizar las emisiones asociadas. Mantenemos una cultura de sostenibilidad en todas nuestras operaciones y promovemos prácticas responsables entre nuestros empleados y huéspedes. Nuestro objetivo es seguir avanzando en el camino hacia la sostenibilidad y ser un ejemplo en términos de consumo responsable de los recursos naturales.

Nuestros esfuerzos han dado como resultado que nuestros niveles de consumo de agua, gas y luz se encuentren por debajo de la media europea, según los estándares propuestos por Travelife. Al implementar prácticas eficientes y tecnologías más avanzadas en nuestras instalaciones, hemos logrado reducir significativamente nuestro consumo de recursos naturales. Esto no solo tiene un impacto positivo en el medio ambiente, sino que también contribuye a un uso más responsable de los recursos disponibles y limitados. Nuestro equipo humano y nuestros huéspedes desempeñan un papel fundamental en este logro, ya que su concienciación y colaboración son esenciales para mantenernos en este camino hacia la sostenibilidad y la excelencia.



4.2.1 OPTIMIZAMOS EL CONSUMO DE AGUA EN NUESTRAS INSTALACIONES

En SLEEP’N Atocha, adoptamos las medidas necesarias para optimizar el consumo de agua en nuestras instalaciones y promover la eficiencia y la conservación de este recurso tan valioso.

Realizamos un seguimiento mensual de los consumos de suministro, y medimos los caudales de agua en cisternas, lavamanos y duchas para identificar posibles áreas de mejora en el uso de este recurso.

Regulamos el caudal de los puntos terminales de todo el establecimiento, asegurándonos de que nuestras duchas funcionen con 10 litros por minuto, los lavamanos con 5 litros por minuto, los inodoros con 6.5 litros por descarga y los urinarios con 2 litros por descarga. Además, hemos instalado aireadores en todos estos puntos para mejorar aún más la eficiencia del consumo de agua.

En relación al cambio de toallas y sábanas, seguimos las directrices recomendadas por la certificación Travelife, cambiando las toallas cada 3 días y las sábanas cada 5 días. Esta práctica nos permite reducir el consumo de agua y energía asociado al lavado de estos textiles.

Para el riego de nuestras plantas, utilizamos un sistema de goteo automático, lo que nos permite proporcionar la cantidad justa de agua necesaria para su crecimiento y evitar desperdicios innecesarios.

Además, estamos comprometidos con la investigación y la concienciación en temas de ahorro de agua. Colaboramos en 2019 con la Universidad Surrey en un proyecto que busca promover prácticas sostenibles y concienciar sobre el uso responsable del agua en las duchas.

Estas medidas reflejan nuestro compromiso en la optimización del consumo de agua y la protección de este recurso vital. Continuaremos buscando oportunidades para mejorar nuestra eficiencia y seguir siendo actores relevantes en la lucha contra la escasez de agua.



Consumo de agua (m3)



4.2.2 REALIZAMOS UN USO EFICIENTE DE LA ENERGÍA

En SLEEP’N Atocha, nos esforzamos por realizar un uso eficiente de la energía y reducir nuestro impacto ambiental. Para lograrlo, hemos implementado diversas medidas y tecnologías específicas que nos permiten optimizar nuestro consumo energético.

En primer lugar, toda la energía eléctrica que utilizamos en nuestras instalaciones proviene de fuentes 100% renovables. Esto nos permite reducir significativamente nuestra huella de carbono y contribuir a la transición hacia una energía más limpia y sostenible.

Además, contamos con una serie de medidas en el diseño y operación de nuestras instalaciones para maximizar la eficiencia y el ahorro energético. Entre ellas, destacan las calderas de condensación para la producción de agua caliente, que aprovechan hasta un 98% de la energía utilizada.

En cuanto al uso de iluminación, hemos adoptado tecnología LED en todo el establecimiento, con luminarias regulables en las zonas comunes y sistemas de domótica que controlan el encendido y apagado de las luces en función de la detección de movimiento.

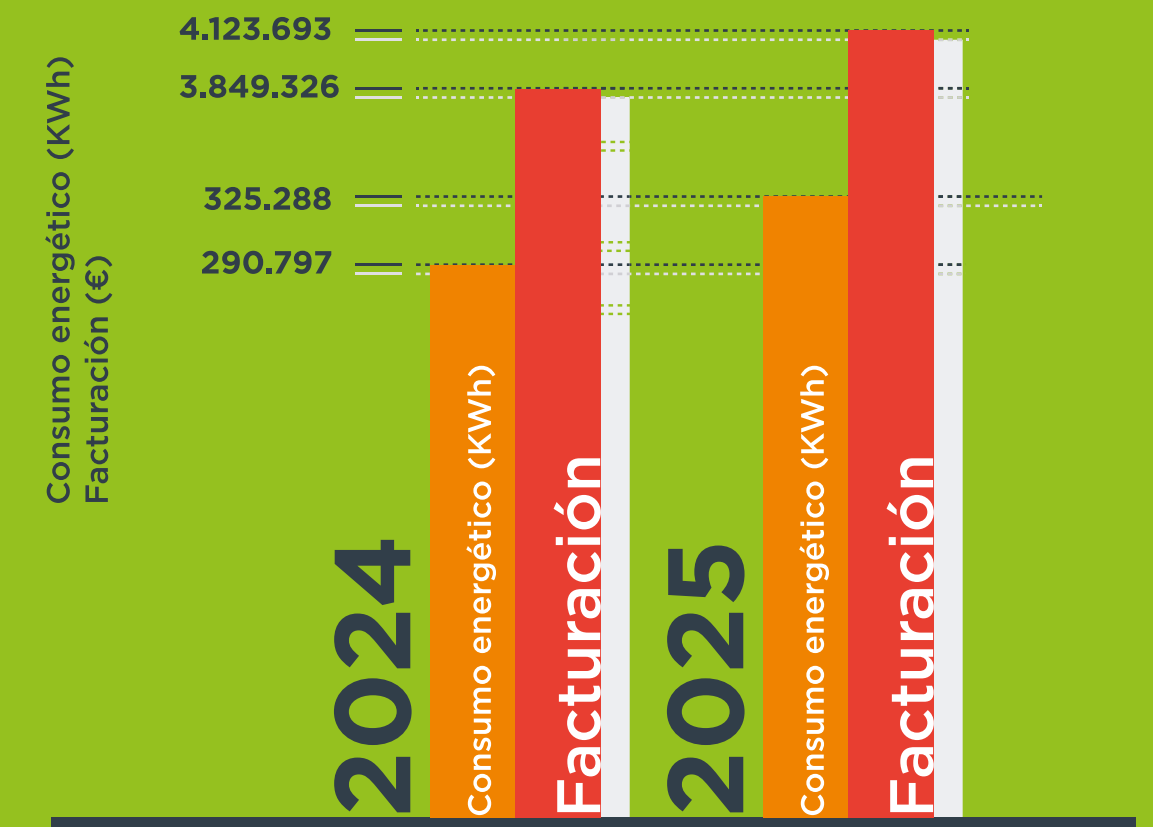
También hemos implementado cortacorrientes en las habitaciones para evitar consumos innecesarios de electricidad cuando no están ocupadas. Además, nuestras habitaciones cuentan con aislamiento de Lana de Roca y ventanas de doble rotura de puente térmico, lo que ayuda a mantener una temperatura adecuada y reducir la necesidad de calefacción o refrigeración.

Nuestra climatización es gestionada a través de un sistema centralizado con control de consignas, lo que nos permite ajustar la temperatura de forma eficiente. Nuestra consigna inicial de temperatura en las habitaciones es de 23 grados que se revisa diariamente para mantener un equilibrio óptimo entre el confort de nuestros huéspedes y el uso responsable de la energía.

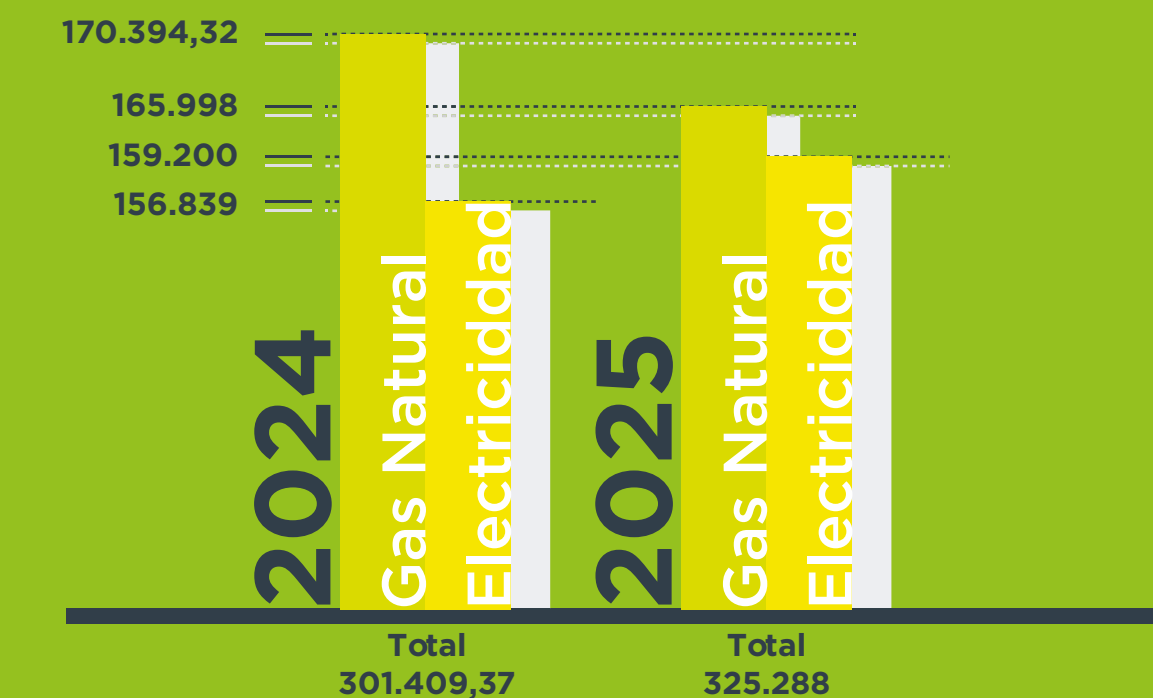
En 2025 ha habido un ligero aumento de consumo energético, consumiendo una media de 6,65 kWh por cliente frente a los 5,97 kWh por cliente de 2024.

Seguimos comprometidos con mejorar continuamente nuestras prácticas y buscar formas innovadoras de reducir aún más nuestra intensidad energética.

Ratio de intensidad energética



Consumo energético por fuente (KWh)



4.3 APOSTAMOS POR LA ECONOMÍA CIRCULAR

En SLEEP’N Atocha apostamos por la Economía Circular y el modelo de las 3R: Reducir, Reutilizar y Reciclar, como parte de nuestra estrategia para ser más sostenibles y respetuosos con el medio ambiente.

Para impulsar el reciclaje, todo nuestro equipo realiza una cuidadosa separación de los diferentes tipos de residuos generados en el establecimiento. Llevamos un registro del peso de cada tipo de basura para calcular el nivel de desperdicios y asegurarnos de su correcto traslado a los contenedores correspondientes. Además, facilitamos a nuestros huéspedes un total de 4 bolsas para reciclaje en sus habitaciones, promoviendo así su participación activa en esta práctica. También cabe destacar que reciclamos el 100% de nuestros residuos peligrosos como bombillas, pilas y toners.

La reutilización es otro pilar fundamental de nuestra estrategia. Utilizamos papel reciclado en todos los departamentos, tanto para uso interno como externo, y reutilizamos el papel usado como “borrador” en todas nuestras actividades internas. También

apostamos por la reutilización de amenities en las habitaciones, gracias a su suministro a granel, lo que nos permite reducir los envases desechables.

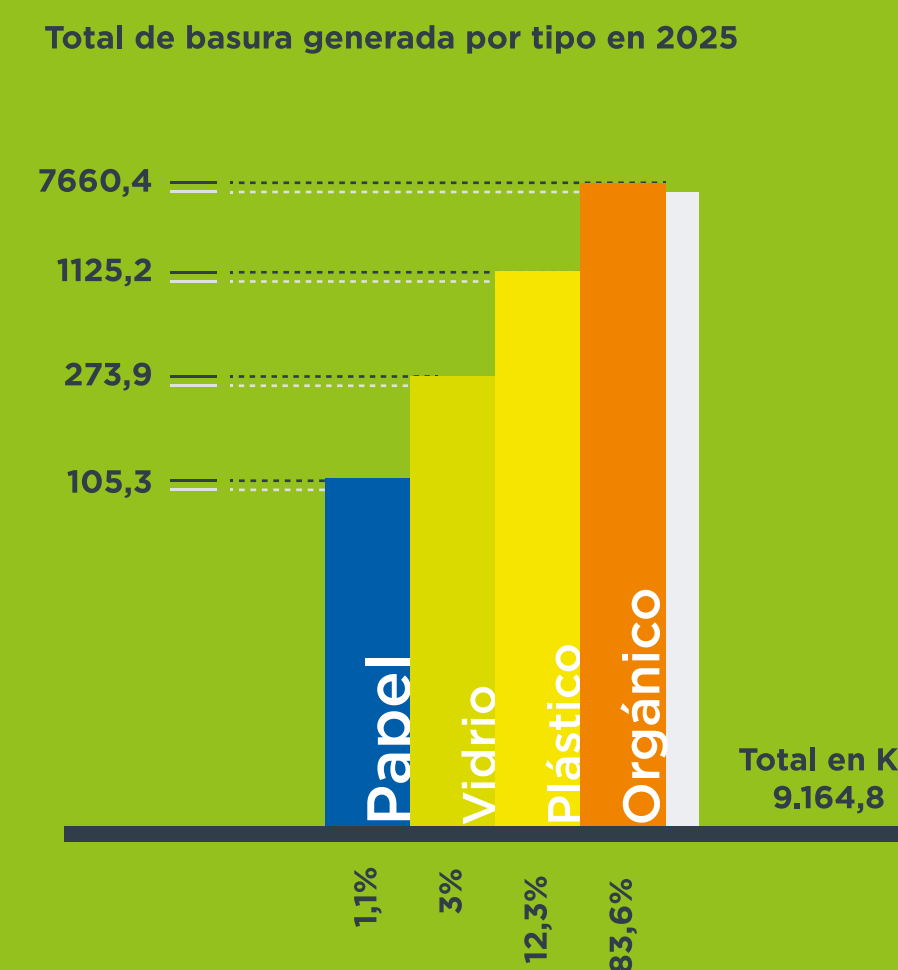
En cuanto a la reducción de residuos, nos esforzamos por minimizar el uso de embalajes y productos desechables, optando por productos a granel. Nuestro enfoque en el uso de bombillas LED y productos de bajo consumo o larga vida útil también contribuye a reducir nuestro impacto ambiental. Trabajamos en estrecha colaboración con proveedores que utilizan niveles mínimos de embalaje y preferimos proveedores locales para limitar el exceso de embalaje y las emisiones relacionadas con el transporte.

Asimismo, fomentamos la comunicación electrónica con nuestros clientes siempre que sea posible, evitando la impresión innecesaria de documentos y materiales. Utilizamos tecnologías como tablets, mensajes a través de WhatsApp y correos electrónicos para interactuar y proporcionar información a nuestros clientes.

Además, hemos implementado el uso de hidrólisis para eliminar botellas de plástico, reduciendo así la necesidad de transporte y consumo de productos químicos.

Estamos orgullosos de nuestras iniciativas en economía circular y las 3R, y seguimos comprometidos en mejorar continuamente nuestras prácticas para contribuir a un mundo más sostenible y consciente del medio ambiente.

En 2025 **la generación de residuos disminuyó un 98,77%** en términos de emisiones de CO₂ asociadas respecto a 2024, como resultado de las mejoras en la separación selectiva y la gestión de orgánica a compostaje.



4.4 PROMOVEMOS LA PROTECCIÓN DE LA BIODIVERSIDAD

En SLEEP'N Atocha, promovemos activamente la protección de la biodiversidad y nos comprometemos a no contribuir a la explotación ni al sufrimiento animal. Por esta razón, no vendemos entradas ni facilitamos información sobre espectáculos que impliquen daño o maltrato a los animales, como zoos, acuarios o corridas de toros.

Además, tenemos una iniciativa que busca incentivar a nuestros clientes a contribuir con la reforestación. Si el cliente decide renunciar al servicio de arreglo de habitación durante su estancia, donamos 5 € a la asociación Reforesta para la plantación de árboles. En 2025, contribuimos con 5465€ a Reforesta - programa habitaciones + donación directa. Gracias a esta acción, hemos logrado plantar más de 1052 árboles desde el año 2018, lo que representa un impacto positivo en la restauración y preservación de nuestros ecosistemas.

También somos conscientes de la importancia de promover prácticas sostenibles en todos los ámbitos de nuestra actividad, incluyendo la elección de nuestro motor de búsqueda en los ordenadores. Por esta razón, utilizamos Ecosia como motor de búsqueda, una plataforma que dona el 80% de sus ingresos a ONG de todo el

mundo dedicadas a la reforestación. Gracias a esta colaboración, Ecosia ha logrado plantar más de 200 millones de árboles. Hasta la fecha, tiene plantados 209.698.891 árboles

Nuestro compromiso con la protección de la biodiversidad y el medio ambiente es fundamental en nuestra filosofía y forma parte de nuestra misión de ser actores relevantes frente a la emergencia climática. Estamos orgullosos de contribuir a la preservación de nuestro entorno y de inspirar a otros a tomar acciones sostenibles para un futuro más verde y equilibrado.



5. “COMPROMISO SOSTENIBLE: UN MUNDO MÁS VERDE, UNA RELACIÓN DE CONFIANZA”

Para nosotros, el desarrollo sostenible no es solo una aspiración, sino una parte integral de nuestra identidad como empresa. Trabajamos incansablemente para crear un impacto positivo en el medio ambiente y en las comunidades locales en las que operamos. Nuestra preocupación por el futuro y el bienestar del planeta se refleja en cada aspecto y en cada detalle de nuestra actividad.

Al elegirnos como su opción para hospedarse, nuestros clientes se convierten en parte de este viaje hacia la sostenibilidad. Queremos que se sientan inspirados y motivados para adoptar prácticas responsables durante sus viajes y en sus vidas diarias. Juntos, podemos marcar la diferencia y crear un futuro más verde y equitativo para las generaciones venideras.

Por ello, hemos formulado este decálogo en el que compartimos con nuestros clientes buenas prácticas sobre cómo ser turistas responsables y conscientes del impacto que nuestras vacaciones pueden tener en el medio ambiente y las comunidades locales. Aquí hay algunas claves importantes para lograrlo:



1. Elegir responsablemente:

Optar por operadores turísticos, compañías aéreas y hoteles que demuestren un compromiso con la sostenibilidad y el respeto al medio ambiente.

2. Informarse del destino:

Conocer la historia, cultura y valores naturales del lugar que visitamos para comportarnos de manera respetuosa y evitar causar daños.

3. Consumir los recursos responsablemente:

Utilizar agua, electricidad y gas de forma consciente y evitar desperdiciarlos.

4. Reducir nuestros residuos:

No arrojar basura y llevar envases reutilizables para minimizar los residuos generados.

5. Desplazarse en medios de transporte colectivos y no motorizados:

Priorizar el uso del transporte público local o medios no motorizados, como la bicicleta, para contribuir al cuidado del medio ambiente.

6. No apoyar espectáculos con maltrato animal:

Evitar asistir a eventos donde los animales sean heridos o maltratados.

7. No alterar el medio natural:

Observar la fauna silvestre sin perturbarla y respetar el entorno natural, evitando arrancar flores o plantas y seguir los senderos en áreas protegidas.

8. Realizar acciones respetuosas con el entorno:

No llevarse souvenirs de espacios naturales y arqueológicos, ni realizar actividades poco sostenibles que puedan dañar el entorno.

9. Respetar la cultura local:

Establecer relaciones cordiales con las poblaciones locales, respetando sus usos y costumbres y pidiendo permiso antes de tomar fotografías.

10. Consumir productos locales:

Apoyar la cultura local comprando productos y artesanías autóctonas.

11. Reflexionar sobre el viaje:

Reflexionar sobre la experiencia vivida y mantener los compromisos adquiridos con la gente local.

Esperamos que estos consejos sean útiles para que nuestros clientes se conviertan en turistas responsables y contribuyan a proteger el medio ambiente y promover un turismo sostenible y respetuoso con las comunidades locales.

“Juntos podemos marcar la diferencia y crear un impacto positivo en los destinos que visitamos.”

6. SOBRE ESTE INFORME

El Informe de Sostenibilidad 2025 de SLEEP'N Atocha representa nuestro compromiso transparente y responsable con la comunidad y el entorno. Cubre el período del 1 de enero al 31 de diciembre de 2025.

Guiados por nuestro firme compromiso con la sostenibilidad, hemos tomado como referencia los estándares del Global Reporting Initiative (GRI Standards), así como los requerimientos de contenido de la Ley 11/2018 y B Corp Standards V2.2 para presentar un informe que va más allá de comunicar los logros y desafíos. La huella de carbono ha sido calculada y verificada por Ecodes (Fundación Ecología y Desarrollo) siguiendo la metodología GHG Protocol.

Este informe es una ventana a nuestra dedicación para generar un impacto positivo, medible y significativo en el mundo que compartimos.

Estos dos marcos de reporte nos han proporcionado una estructura sólida para evaluar y comunicar nuestra actuación en áreas clave de sostenibilidad. A través de este informe, no solo buscamos compartir nuestros éxitos, sino también presentar una visión completa de nuestro viaje hacia un

futuro más sostenible. No ocultamos los desafíos; los reconocemos y los convertimos en oportunidades para el cambio y la mejora.

Además, esto nos ha permitido establecer métricas tangibles que nos permiten evaluar el progreso hacia nuestras metas y gestionar los riesgos que enfrentamos. Cada cifra y cada indicador es una expresión de nuestra dedicación para no solo cumplir con las expectativas, sino también superarlas.

Este informe es más que un compendio de datos; es un testimonio de nuestra voluntad de ser agentes del cambio y catalizadores de una transformación sostenible. A medida que compartimos nuestros logros y desafíos, también abrimos la puerta a la colaboración y el diálogo, porque sabemos que solo a través de la transparencia y el esfuerzo colectivo podemos lograr un impacto real.

Empresa certificante: 4MeStar S.L. —
B72871114 | **Entidad operativa: SLEEP**
STAR ONE S.L. — B86617297 | Dirección
General: Gonzalo Pablo de la Mata Gurriarán
| Responsable sostenibilidad: Gorka Rosell —
gorka@sleepnatocha.com | Web: sleepn.eco |
Próximo informe: junio 2027

**SOÑAMOS CON
SER EL MEJOR
ALOJAMIENTO
DEL MUNDO**

para el